

MARKET INSIGHTS REPORTS

06.05.2024

ĐỘ RỘNG PHÁ ĐỈNH TIẾP TỤC GIA TĂNG
VỚI VJC, TCH, NAF...



NỘI DUNG CHÍNH

- 03 - 04** CHUYÊN ĐỘNG THỊ TRƯỜNG
- 05** TTCK VIỆT NAM – GÓC NHÌN GIAO DỊCH THỊ TRƯỜNG
- 06** PHÂN TÍCH KỸ THUẬT
Ngày bùng nổ theo đà FTD
- 07** HỖ TRỢ VÀ KHÁNG CỰ CỔ PHIẾU TRONG NGÀY
- 07** CỔ PHIẾU CÓ KHỐI LƯỢNG GIAO DỊCH ĐỘT BIẾN
- 08** DANH MỤC KHUYẾN NGHỊ MUA BÁN CỦA SMART INVEST
- 08** TIN TỨC KINH TẾ VĨ MÔ
- 09** BIỂU ĐỒ TRONG NGÀY
Ngân sách nhà nước 4T/2024
Dòng tiền sẽ quay lại các nước mới nổi ?
- 10** TTCK MỸ
Dự báo các chỉ số chính sẽ tăng điểm vào tối nay.

CHUYỂN ĐỘNG THỊ TRƯỜNG

THỊ TRƯỜNG TRONG NGÀY



ĐỘ RỘNG THỊ TRƯỜNG

HOSE

Tổng số cổ phiếu giao dịch	515
Số cổ phiếu không có giao dịch	0
Số cổ phiếu tăng giá	390
Số cổ phiếu giảm giá	76
Số cổ phiếu giữ nguyên giá	49

HNX

Tổng số cổ phiếu giao dịch	242
Số cổ phiếu không có giao dịch	0
Số cổ phiếu tăng giá	139
Số cổ phiếu giảm giá	51
Số cổ phiếu giữ nguyên giá	52

UPCOM

Tổng số cổ phiếu giao dịch	348
Số cổ phiếu không có giao dịch	0
Số cổ phiếu tăng giá	194
Số cổ phiếu giảm giá	94
Số cổ phiếu giữ nguyên giá	60

GIAO DỊCH NHÀ ĐẦU TƯ NƯỚC NGOÀI

HOSE

	Mua	Bán	Mua-Bán
Khối lượng	68,042.24	55,405.55	12,636.69
% KL toàn thị trường	7.87%	6.41%	
Giá trị	1,661,730	1,419,654	242,076
% GT toàn thị trường	7.96%	6.80%	

HNX

	Mua	Bán	Mua-Bán
Khối lượng	2,862.82	933.91	1,928.91
% KL toàn thị trường	7.87%	6.41%	
Giá trị	92,647	30,370	62,277
% GT toàn thị trường	4.74%	1.55%	

UPCOM

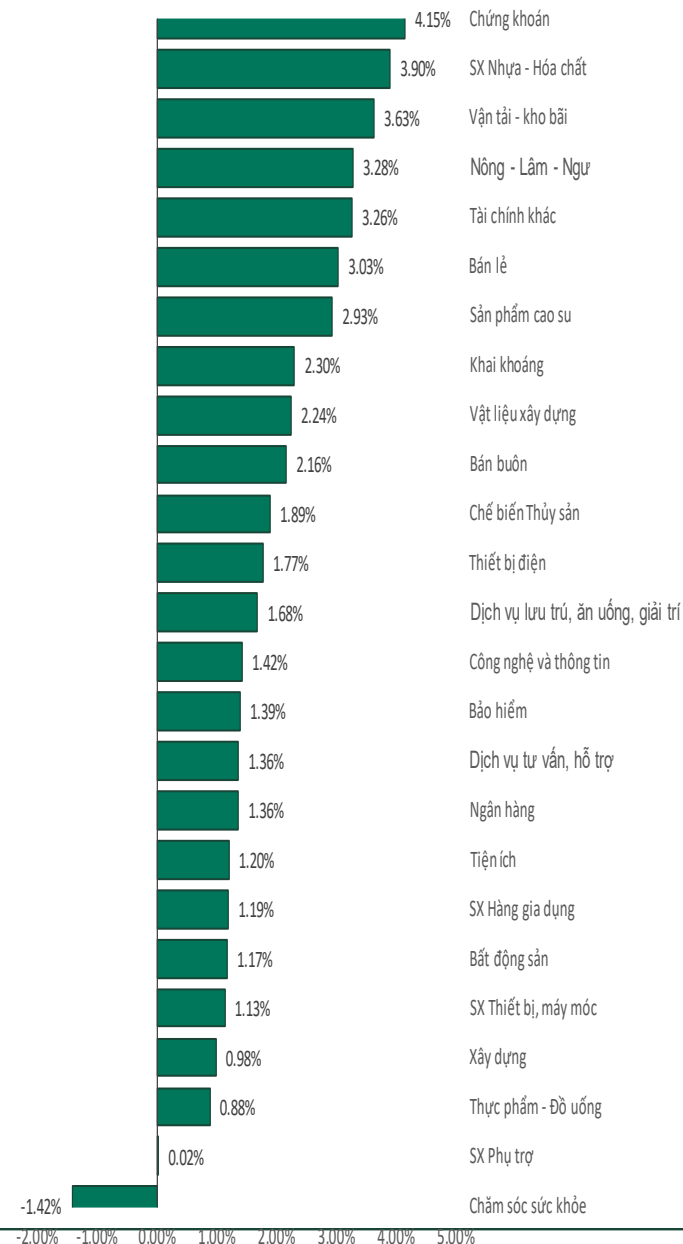
	Mua	Bán	Mua-Bán
Khối lượng	1,017.71	398.60	619.11
% KL toàn thị trường	2.07%	0.81%	
Giá trị	20,680	31,517	(10,837)
% GT toàn thị trường	2.15%	3.28%	

CHUYỂN ĐỘNG THỊ TRƯỜNG

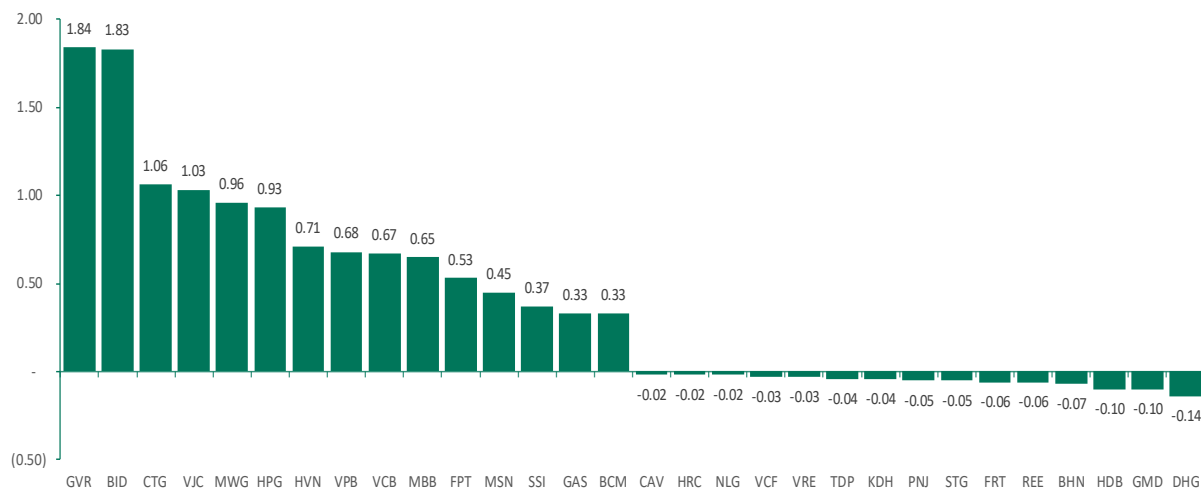
TOP 10 VỐN HÓA

STT	Mã CK	KL	Giá	Thay đổi	P/E	P/B	EPS	Vốn hóa
1	VCB	1,147,200	93,000	500 (0.54%)	17.07	2.99	5,449	519,785
2	BID	1,192,000	50,500	1,300 (2.64%)	15.24	2.23	3,314	287,872
3	VHM	4,944,600	41,150	50 (0.12%)	5.37	0.91	7,664	179,182
4	CTG	7,627,200	33,200	800 (2.47%)	8.96	1.37	3,706	178,284
5	GAS	890,300	74,800	600 (0.81%)	15.04	2.53	4,972	171,796
6	VIC	1,524,400	44,750	300 (0.67%)	79.20	1.08	565	171,109
7	HPG	27,108,200	29,300	650 (2.27%)	26.23	1.61	1,117	170,373
8	TCB	7,906,500	48,350	150 (0.31%)	9.47	1.24	5,104	170,313
9	FPT	2,704,600	127,600	1,700 (1.35%)	27.38	5.11	4,661	162,048
10	VPB	11,299,500	18,750	350 (1.9%)	13.08	1.04	1,433	148,761

TĂNG GIẢM CHỈ SỐ NGÀNH



TỔP CÁC CỔ PHIẾU ẢNH HƯỞNG TỚI VN-INDEX



Góc nhìn giao dịch thị trường

Chỉ số VN-Index đóng cửa tăng 20.55 điểm (+ 1.68%) trong ngày hôm nay. Hôm nay có vài điểm đáng lưu ý như sau:

(1) Chứng khoán, sản xuất nhựa hóa chất, vận tải kho bãi, nông lâm ngư, tài chính khác, bán lẻ, sản phẩm cao su, khai khoáng, vật liệu xây dựng, bán buôn, chế biến thủy sản, thiết bị điện FTS, HCM, BSI, CTS, SSI, VND, SHS, VCI, VJC, HVN, GMD, HAH, PVT, VTP, HAG, VIF, HNG, IPA, OGC, TVC, MWG, DRC, CSM, PVD, PVS, PVC, HPG, HSG, NKG, DGW, HHS, ANV, VHC, FMC, GEX... là nhóm tăng giá nhiều nhất trên sàn trong ngày. Đà tăng được dẫn dắt bởi các cổ phiếu như ... Các điểm cần lưu ý ở những nhóm ngành này:

(i) FTS tăng giá trong ngày:

- ✓ Mẫu hình nền giao dịch là: “White Closing Marubozu”;
- ✓ Giá tăng khối lượng tăng – Tín hiệu tăng giá có sự hỗ trợ bởi khối lượng;
- ✓ Giá vượt kênh giảm giá trung hạn thiết lập từ ngày 1/4/2024 – Tín hiệu tích cực;
- ✓ RSI(14) thiết lập mốc cao mới xác nhận xu hướng tăng giá quay trở lại;
- ✓ Xác suất tăng giá ngày mai là 50%;

(ii) CTS tăng giá trong ngày:

- ✓ Mẫu hình nền giao dịch là: “White Closing Marubozu”;
- ✓ Giá tăng khối lượng tăng – Tín hiệu tăng giá có sự hỗ trợ bởi khối lượng;
- ✓ Sau khi xuất hiện mẫu hình Shark -32 từ ngày 23/4 đến ngày 25/4, CTS đã tăng giá trở lại – Đây là mẫu hình tăng giá có mục tiêu giá là 39.2 – Tín hiệu tích cực;
- ✓ Xác suất tăng giá ngày mai là 56%;

(iii) HCM tăng giá trong ngày:

- ✓ Mẫu hình nền giao dịch là: “White Candle”;
- ✓ Giá tăng khối lượng tăng – Tín hiệu tăng giá có sự hỗ trợ bởi khối lượng;
- ✓ Mẫu hình Pull Back Retest hoàn tất và trong ngày 3/5/2024 cũng xuất hiện mẫu hình Hook Reversal – Mẫu hình tăng giá;
- ✓ RSI(14) thiết lập mốc cao mới gợi ý giá sẽ tiếp tục tăng – Tín hiệu tích cực;
- ✓ Xác suất tăng giá ngày mai là 53%;

(iv) VJC tăng giá trong ngày:

- ✓ Mẫu hình nền giao dịch là: “White Closing Marubozu”;
- ✓ Giá tăng khối lượng tăng – Tín hiệu tăng giá có sự hỗ trợ bởi khối lượng;
- ✓ Cổ phiếu có thể hướng tới vùng giá 120;
- ✓ Dải băng mở ra hỗ trợ giá lên – Tín hiệu tích cực;
- ✓ Xác suất tăng giá ngày mai là 57%;

(v) HAH tăng giá trong ngày:

- ✓ Mẫu hình nền giao dịch là: “White Closing Marubozu”;
- ✓ Giá tăng khối lượng tăng – Tín hiệu tăng giá có sự hỗ trợ bởi khối lượng;
- ✓ HAH kết thúc 5 sóng tăng giá và sóng giảm là ABC – Hiện hình thành sóng tăng giá mới;
- ✓ Xác suất giảm giá ngày mai là 53%;

(v) GEX tăng giá trong ngày:

- ✓ Mẫu hình nền giao dịch là: “Long White Candle”;
- ✓ Giá tăng khối lượng giảm – Tín hiệu tăng giá không có sự hỗ trợ bởi khối lượng;
- ✓ Kháng cự hiện tại là 22 – Cổ phiếu cần Break out mốc kháng cự này xác nhận xu hướng tăng giá trung hạn quay trở lại;
- ✓ GEX đã chấp thuận chuyển nhượng dự án năng lượng cho đối tác Singapore của chính quyền và đây là thông tin hỗ trợ cho đà tăng giá của cổ phiếu;
- ✓ Xác suất tăng giá ngày mai là 59%;

(v) TCH tăng giá trong ngày:

- ✓ Mẫu hình nền giao dịch là: “White Closing Marubozu”;
- ✓ Giá tăng khối lượng tăng – Tín hiệu tăng giá có sự hỗ trợ bởi khối lượng;
- ✓ Giá thiết lập mốc cao mới kể từ tháng 11/2022 – Tín hiệu tích cực;
- ✓ Lợi nhuận năm tài chính của TCH đạt mức 836 tỷ đồng tăng 241% svck và EPS = 1,252 đ;
- ✓ Người mua trả tiền trước ngắn hạn dự án Hoàng Huy New City là 400 tỷ đồng và ước tính của chúng tôi TCH có thể đã bán 80 – 100 lô/216 lô trong giai đoạn mở bán vừa qua. Dự án này còn có khoảng 149 căn NOXH và cũng có thể dễ dàng chào bán thành công;
- ✓ Xác suất tăng giá ngày mai là 52%;

(2) Chăm sóc sức khỏe... là nhóm ngành giảm giá nhiều nhất trong ngày. Đà giảm được dẫn dắt bởi các cổ phiếu như DHG, TRA, DMC, TNH... Các điểm cần lưu ý ở những nhóm ngành này:

(i) DHG giảm giá trong ngày:

- ✓ Mẫu hình nền giao dịch là: “Black Closing Marubozu”;
- ✓ Giá giảm khối lượng tăng – Tín hiệu giảm giá có hỗ trợ bởi khối lượng;
- ✓ Cổ phiếu đang ở hỗ trợ 108 – Có thể tạo mô hình hai đáy;
- ✓ Xác suất giảm giá ngày mai là 62%;

(ii) TNH giảm giá trong ngày:

- ✓ Mẫu hình nền giao dịch là: “Small Black Candle”;
- ✓ Giá giảm khối lượng tăng – Tín hiệu giảm giá có hỗ trợ bởi khối lượng;
- ✓ Hỗ trợ sóng giảm giá 3 là vùng giá 19 – Cổ phiếu khả năng xuất hiện sóng tăng đối kháng 4;
- ✓ Xác suất tăng giá ngày mai là 51%;

PHÂN TÍCH KỸ THUẬT: Ngày bùng nổ theo đà FTD

VN-Index dưới góc nhìn kỹ thuật

VN-Index đóng cửa giao dịch tạo thành mẫu hình giao dịch “Rising Window”. Khối lượng giao dịch tăng nhưng vẫn nằm thấp hơn mức trung bình 20 ngày. Theo lý thuyết, thì giá tăng khối lượng tăng là mô hình tăng giá có sự hỗ trợ bởi khối lượng – Tín hiệu tích cực.

Các điểm cần lưu ý:

(i) NĐT nước ngoài mua ròng hơn 290 tỷ đồng. Tốp mua ròng khớp lệnh của nước ngoài gồm các mã: MWG, DIG, PDR, VND, DBC, VIX, GVR, CTS, EVF ... Tốp bán ròng khớp lệnh của nước ngoài gồm các mã: FUESSVFL, HDB, VHM, TCB, GMD, STB, VPB... Việc khối ngoại mua ròng trở lại cũng là tín hiệu tốt trong ngắn hạn. Chúng tôi lưu ý dòng tiền đang trở lại các thị trường chứng khoán mới nổi trên thế giới và điều này có thể hy vọng đà bán ròng tại thị trường chứng khoán Việt Nam sẽ chấm dứt trong nửa tháng tới (Thường chúng ta có xu hướng đi sau các nước mới nổi).

(ii) Hôm nay theo lý thuyết của William O’Neil, chúng ta sẽ đợi tín hiệu Bùng nổ theo đà (FTD):

- ✓ Đáy mới xuất hiện ngày 19/04/2024: **Đạt tiêu chí**
- ✓ Đợt nỗ lực phục hồi: sau ngày xuất hiện đáy mới, thị trường đã xuất hiện một đợt phục hồi để chặn đà giảm. Ngày 1 là ngày 22/4/2024: **Đạt tiêu chí**
- ✓ Ngày bùng nổ theo đà (FTD) thường xuất hiện sau ngày thứ 3 của đợt phục hồi, phổ biến nhất là xuất hiện trong khoảng thời gian từ ngày thứ 4 tới ngày thứ 7 nhưng đôi khi cũng có thể xuất hiện muộn hơn. Chỉ số phải có một ngày tăng giá mạnh với khối lượng cao hơn ngày trước đó. Do vậy, ngày 24/4/2024 là ngày FTD đầu tiên và ngày hôm nay 6/5/2024 là ngày FTD thứ 2: **Đạt tiêu chí**
- ✓ Có sự lan tỏa dòng tiền: Số lượng mã tăng giá cao gấp đôi số mã giảm giá
- ✓ Các cổ phiếu thanh khoản cao có mức tăng giá mạnh mẽ: Chúng ta thấy nhóm chứng khoán, HVN, VJC, MWG, GVR, TCH, HAH...: **Đạt tiêu chí**

(iii) Trong ngắn hạn, vùng kháng cự động MA(50) là 1,250 sẽ là vùng cản trở của chỉ số nhưng chúng tôi cho rằng khả năng VN-Index vượt kháng cự thành công là cao

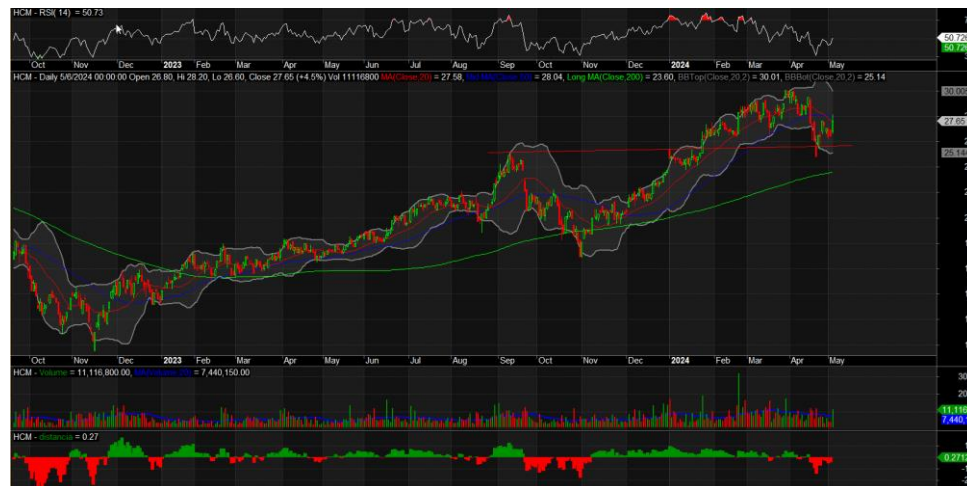
Theo phương pháp phân tích “Price Action” với VN30 chúng ta có 11 mã cho tín hiệu mua, 01 mã cho tín hiệu bán, 18 mã cho tín hiệu đi ngang. ACB, VPB, VNM, VCB, TCB, SHB, SAB... cho tín hiệu tích cực.

Theo thống kê định lượng, với mẫu hình hôm nay thì phiên giao dịch tiếp theo, VN-Index có xác suất tăng điểm là 75% và 51.06 % giá đóng cửa cao hơn giá mở cửa. Dựa trên thống kê, chỉ số giao dịch tăng điểm với giá đóng cửa cao hơn giá mở cửa vào phiên giao dịch ngày thứ 3. Hỗ trợ là 1,160 điểm và kháng cự là 1,250 điểm.

Biểu đồ chỉ số VN-Index



Biểu đồ cổ phiếu HCM



HỖ TRỢ VÀ KHÁNG CỰ CỔ PHIẾU TRONG NGÀY

Ticker	Pivot	BC	TC	NarrowRange	R1	R2	R3	R4	S1	S2	S3	S4
HNX30	499.7	497.6	501.79	NO	508.33	512.79	521.42	525.88	495.24	486.61	482.15	473.52
HNXINDEX	230.96	230.29	231.62	NO	233.64	235	237.68	239.04	229.6	226.92	225.56	222.88
UPIINDEX	90.37	90.24	90.51	NO	90.95	91.24	91.82	92.11	90.08	89.5	89.21	88.63
VN30	1268.74	1265.8	1271.68	NO	1280.81	1287	1299.07	1305.26	1262.55	1250.48	1244.29	1232.22
VNINDEX	1235.96	1233.15	1238.77	NO	1247.69	1253.81	1265.54	1271.66	1229.84	1218.11	1211.99	1200.26
VNXALL	2022.51	2016.78	2028.25	NO	2045.45	2056.91	2079.85	2091.31	2011.05	1988.11	1976.65	1953.71
VN30FIM	1267.33	1266	1268.67	NO	1278.47	1286.93	1298.07	1306.53	1258.87	1247.73	1239.27	1228.13
VN30FIQ	1268.87	1267	1270.73	NO	1280.63	1288.67	1300.43	1308.47	1260.83	1249.07	1241.03	1229.27
VN30F2M	1269.07	1267.15	1270.98	NO	1280.03	1287.17	1298.13	1305.27	1261.93	1250.97	1243.83	1232.87
VN30F2Q	1270.27	1267.65	1272.88	NO	1280.73	1285.97	1296.43	1301.67	1265.03	1254.57	1249.33	1238.87
BCM	54.73	54.55	54.92	NO	55.57	56.03	56.87	57.33	54.27	53.43	52.97	52.13
ACB	27.55	27.53	27.58	YES	27.75	27.9	28.1	28.25	27.4	27.2	27.05	26.85
BID	50.1	49.9	50.3	NO	50.9	51.3	52.1	52.5	49.7	48.9	48.5	47.7
BVH	40.37	40.28	40.46	NO	40.73	40.92	41.28	41.47	40.18	39.82	39.63	39.27
CTG	32.93	32.8	33.07	NO	33.52	33.83	34.42	34.73	32.62	32.03	31.72	31.13
GVR	30.65	30.38	30.92	NO	31.8	32.4	33.55	34.15	30.05	28.9	28.3	27.15
FPT	126.57	126.05	127.08	NO	128.63	129.67	131.73	132.77	125.53	123.47	122.43	120.37
GAS	74.83	74.85	74.82	YES	75.17	75.53	75.87	76.23	74.47	74.13	73.77	73.43
HDB	24.22	24.17	24.26	NO	24.58	24.87	25.23	25.52	23.93	23.57	23.28	22.92
HPG	29.15	29.08	29.22	NO	29.5	29.7	30.05	30.25	28.95	28.6	28.4	28.05
MBB	22.8	22.75	22.85	NO	23.05	23.2	23.45	23.6	22.65	22.4	22.25	22
MSN	70.83	70.7	70.97	NO	71.57	72.03	72.77	73.23	70.37	69.63	69.17	68.43
MWG	57.63	57.3	57.97	NO	59.47	60.63	62.47	63.63	56.47	54.63	53.47	51.63
PLX	36.63	36.6	36.67	YES	36.87	37.03	37.27	37.43	36.47	36.23	36.07	35.83
POW	11.1	11.1	11.1	YES	11.25	11.4	11.55	11.7	10.95	10.8	10.65	10.5
SAB	57	57	57	YES	57.5	58	58.5	59	56.5	56	55.5	55
SSB	21.9	21.85	21.95	NO	22.1	22.2	22.4	22.5	21.8	21.6	21.5	21.3
SHB	11.7	11.68	11.72	NO	11.8	11.85	11.95	12	11.65	11.55	11.5	11.4
TCB	48.32	48.3	48.33	YES	48.73	49.12	49.53	49.92	47.93	47.52	47.13	46.72
SSI	35.55	35.5	35.6	NO	36.15	36.65	37.25	37.75	35.05	34.45	33.95	33.35
TPB	17.77	17.75	17.78	YES	17.93	18.07	18.23	18.37	17.63	17.47	17.33	17.17
STB	27.97	27.9	28.03	NO	28.28	28.47	28.78	28.97	27.78	27.47	27.28	26.97
VHM	41.07	41.03	41.11	NO	41.28	41.42	41.63	41.77	40.93	40.72	40.58	40.37
VIB	21.6	21.55	21.65	NO	21.85	22	22.25	22.4	21.45	21.2	21.05	20.8
VCB	93	93	93	YES	93.3	93.6	93.9	94.2	92.7	92.4	92.1	91.8
VIC	44.45	44.3	44.6	NO	45.05	45.35	45.95	46.25	44.15	43.55	43.25	42.65
VJC	111	109.8	112.2	NO	115.8	118.2	123	125.4	108.6	103.8	101.4	96.6
VPB	18.63	18.58	18.69	NO	18.87	18.98	19.22	19.33	18.52	18.28	18.17	17.93
VNM	65.9	65.95	65.85	YES	66.3	66.8	67.2	67.7	65.4	65	64.5	64.1
VRE	23.28	23.25	23.32	NO	23.57	23.78	24.07	24.28	23.07	22.78	22.57	22.28

- Resistance và Support: Là các hỗ trợ và kháng cự trong ngày của cổ phiếu. Nhà đầu tư khi mua bán thì cần theo các vùng giá hỗ trợ hay kháng cự.
- Pivot: Là nơi xác nhận xu hướng đảo chiều của cổ phiếu.

CỔ PHIẾU CÓ KHỐI LƯỢNG GIAO DỊCH ĐỘT BIẾN

Ticker	Volume	AvgVolume 10 Days	Change %	Daily Returns %
DDV	8,693,900	1,327,870	655	14.19
IDC	4,743,600	1,946,140	244	3.89
RDP	1,485,700	434,380	342	6.91
QNS	1,399,600	437,750	320	3.62
HAX	1,354,500	649,540	208.53	1.93
VTO	1,280,000	216,420	591	6.85
NAF	947,900	155,060	611	6.84
BFC	915,400	186,590	490.59	6.9
PPC	861,300	317,920	271	3.75
HHG	757,300	272,040	278	5
ICF	728,800	132,250	551.08	15
PXL	573,400	156,490	366	9.3
DHC	489,900	226,830	216	2.5
TDN	469,200	132,370	354	3.76
MIG	385,300	150,240	256	3.51
VIP	378,300	173,360	218.22	2.23
LGL	366,300	134,170	273	6.73
S99	356,200	167,500	213	1.8
UDC	341,600	20,420	1,673	12.9
CTF	340,500	127,780	266	-0.16
ILA	337,900	54,620	618.64	5.26
DXV	243,500	103,580	235	3.3
VTR	235,600	48,930	482	4.26
VFG	211,500	104,960	202	3.95
KHP	207,300	98,140	211	1.08
SD9	193,800	22,180	873.76	0
VBB	176,600	40,820	433	0
TLD	155,800	65,990	236	0.42
PAC	153,200	39,260	390	1.72
VNS	146,400	41,430	353	0
MCG	145,600	72,260	201	4
DTI	137,800	66,810	206	2.7
LHC	127,500	41,100	310	3.93
SJE	124,700	15,390	810	1.92
FMC	119,800	36,500	328	5.06
AST	119,200	21,760	548	3.88
SPI	115,100	29,110	395	8.7
GDA	104,800	44,990	233	6.36
SCI	101,200	38,000	266	4.03
GHC	100,900	18,460	547	0

- Lưu ý: DDV, IDC, QNS, HAX...có khối lượng giao dịch đột biến lớn

DANH MỤC KHUYẾN NGHỊ MUA BÁN CỦA SMART INVEST

Ngày khuyến nghị	Mã CK	Khuyến nghị hành động	Giá mua/bán	Hiệu suất sinh lời	Ghi chú
6-May	QNS	Mua	≤ 50	10% -20%	Sóng 5 tăng giá với mục tiêu 54/Giá đường có thể tăng khi Nga cấm xuất khẩu đường
6-May	HAX	Mua	≤ 16.5	10% -20%	Kỳ vọng giảm thuế chức bạ với xe ô tô lắp ráp trong nước trong giai đoạn tới
6-May	DCM	Mua	≤ 33.5	10% -20%	Kỳ vọng tăng thuế VAT từ 0% lên 5% sẽ giúp DCM tiết kiệm chi phí gia tăng lợi nhuận
6-May	DDV	Mua	≤ 18.5	10% -20%	Kỳ vọng tăng thuế VAT từ 0% lên 5% sẽ giúp DDV tiết kiệm chi phí gia tăng lợi nhuận
6-May	TCH	Mua	≤ 18.6	10% -20%	Các tín hiệu cho thấy dự án Hoàng Huy New City đang bán được hàng

Các lưu ý cần chú ý:

- Hôm nay chúng tôi **MỞ MUA 05 CỔ PHIẾU MỚI**;
- Hỗ trợ ngắn hạn là vùng giá 1,160 điểm. Kháng cự là vùng giá 1,250 điểm;
- Số lượng các mã phá đỉnh trong 52 tuần hoặc thiết lập mốc cao mới gần nhất có dấu hiệu tăng như TCH, VJC, NAF...
- Với nhà đầu tư ưa mạo hiểm, hoạt động dò đáy ở mức 100% tỷ trọng danh mục như chúng tôi đã khuyến nghị nếu có lời hãy đặt các mức khóa lợi nhuận Trailing Stop;
- Chúng tôi thấy nhóm đầu tư công, vận tải, phân bón (DCM, DPM, DDV...- Ngành được dự báo sẽ tăng thuế VAT từ 0% lên 5% trong tháng 5. Việc tăng thuế VAT sẽ giúp doanh nghiệp khấu trừ các chi phí VAT đầu vào sẽ giúp tiết kiệm một khoản chi phí và cải thiện biên lợi nhuận, ô tô (VEA, HAX – Ngành được dự báo sẽ giảm thuế chức bạ trong tháng 5 sẽ thúc đẩy tăng doanh số bán hàng) và ngành bán lẻ, chứng khoán, ngành đường đang có giao dịch tốt lúc này**

Tin tức kinh tế, vĩ mô

- Thị trường ngoại tệ:** Phiên 02/05, NHNN niêm yết tỷ giá trung tâm ở mức 24.242 VND/USD, giảm 04 đồng so với phiên trước kỳ nghỉ lễ. Tỷ giá mua giao ngay và tỷ giá bán giao ngay được giữ nguyên niêm yết lần lượt ở mức 23.400 VND/USD và 25.450 VND/USD. Trên thị trường LNH, tỷ giá chốt phiên với mức 25.418 VND/USD, tăng trở lại 84 đồng so với phiên 26/04. Tỷ giá trên thị trường tự do tăng 125 đồng ở chiều mua vào và 140 đồng ở chiều bán ra, giao dịch tại 25.665 VND/USD và 25.770 VND/USD.
- Thị trường tiền tệ LNH:** Ngày 02/05, lãi suất chào bình quân LNH VND giảm 0,11 – 0,32 đpt ở tất cả các kỳ hạn từ 1M trở xuống so với phiên trước kỳ nghỉ lễ, cụ thể: ON 4,46%; 1W 4,64%; 2W 4,74% và 1M 4,84%. Lãi suất chào bình quân LNH USD tăng 0,01 – 0,04 đpt ở tất cả các kỳ hạn; giao dịch tại: ON 5,28%; 1W 5,33%; 2W 5,39%, 1M 5,42%. Lợi suất TPCP trên thị trường thứ cấp giữ nguyên ở kỳ hạn 3Y trong khi tăng nhẹ ở kỳ hạn 15Y và giảm ở các kỳ hạn còn lại; chốt phiên ở mức: 3Y 1,90%; 5Y 2,09%; 7Y 2,30%; 10Y 2,79%; 15Y 3,0%.
- Nghiệp vụ thị trường mở:** Trên kênh cầm cố, NHNN chào thầu 5.000 tỷ đồng với kỳ hạn 07 ngày, lãi suất giữ ở mức 4,25%. Có 558,57 tỷ đồng trúng thầu, không có khối lượng đảo hạn. NHNN chào thầu tín phiếu NHNN với kỳ hạn 28 ngày, đấu thầu lãi suất. Có 2.100 tỷ đồng tín phiếu trúng thầu với lãi suất ở mức 3,75%, có 200 tỷ đồng tín phiếu đảo hạn phiên hôm qua. Như vậy, NHNN hút ròng 1.341,43 tỷ đồng từ thị trường trong phiên hôm qua, khối lượng tín phiếu lưu hành trên thị trường tăng lên mức 52.450 tỷ đồng, trên kênh cầm cố tăng lên mức 118.363,67 tỷ đồng.

Các thức chốt lời và dừng lỗ

- Các mã trong danh mục chúng tôi khuyến nghị khi đạt hiệu suất sinh lời kỳ vọng nhà đầu tư có thể chốt lời hoặc đặt Trailing Stop (Các lệnh duy trì mức lãi mong muốn để đảm bảo tỷ lãi khi thị trường đảo chiều sau khi đã có lãi đạt kỳ vọng và để tài khoản nuôi lãi chạy).

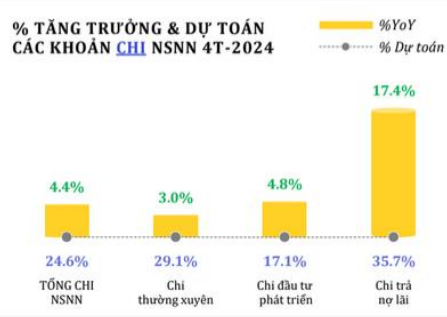
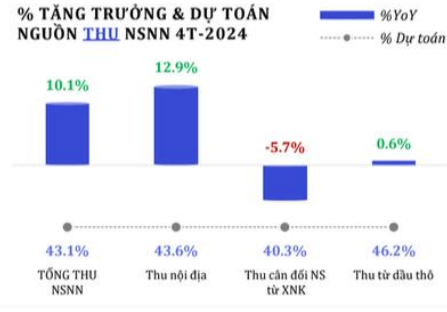
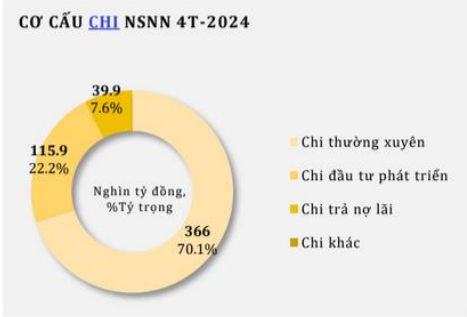
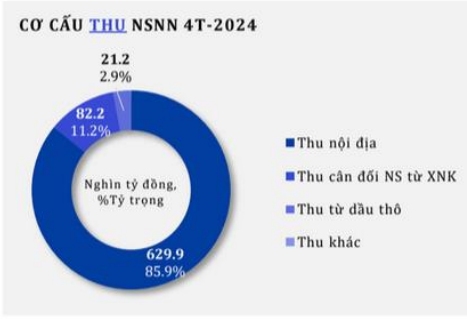
Nguyên tắc dừng lỗ. Nhà đầu tư có thể lựa chọn các nguyên tắc dừng lỗ sau tùy theo quan điểm lựa chọn:

- Đặt mức dừng lỗ bằng ½ mức lợi nhuận trung bình mà mình kiếm được hàng năm;
- Đặt mức dừng lỗ theo điểm “Uncle”: Ngưỡng mà bản thân không thể chịu đựng được;
- Đặt mức dừng lỗ 10% ;

BIỂU ĐỒ TRONG NGÀY



Ngân sách nhà nước 4T/2024



Dòng tiền sẽ quay lại các nước mới nổi ?



Chart 1: iShares MSCI Emerging Markets ETF (EEM): Weekly candlestick chart with moving averages
 EEM builds a triangle bottom from the 2022 and 2023 lows. Continuing to hold the zone of rising 13-, 26- and 40-week MAs from 40.69 to 39.45, with the mid April higher low at 39.58, would keep this constructive pattern intact. A decisive breakout above 42 would confirm the big base with upside potential on EEM to pattern counts from 47.40 to 51.



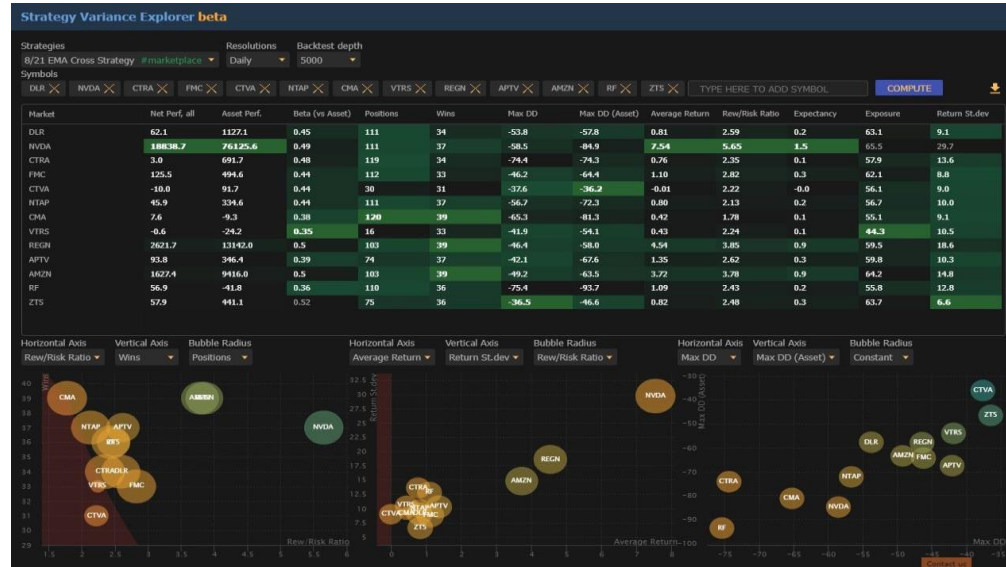
Source: BofA Global Research, Bloomberg

BoFA GLOBAL RESEARCH

Xu hướng tăng giá trung hạn đang được thiết lập sau nhịp điều chỉnh theo mùa ?



Số lượng cổ phiếu có MA(8) cắt lên MA(21) ngày càng nhiều – Tín hiệu tăng giá ?



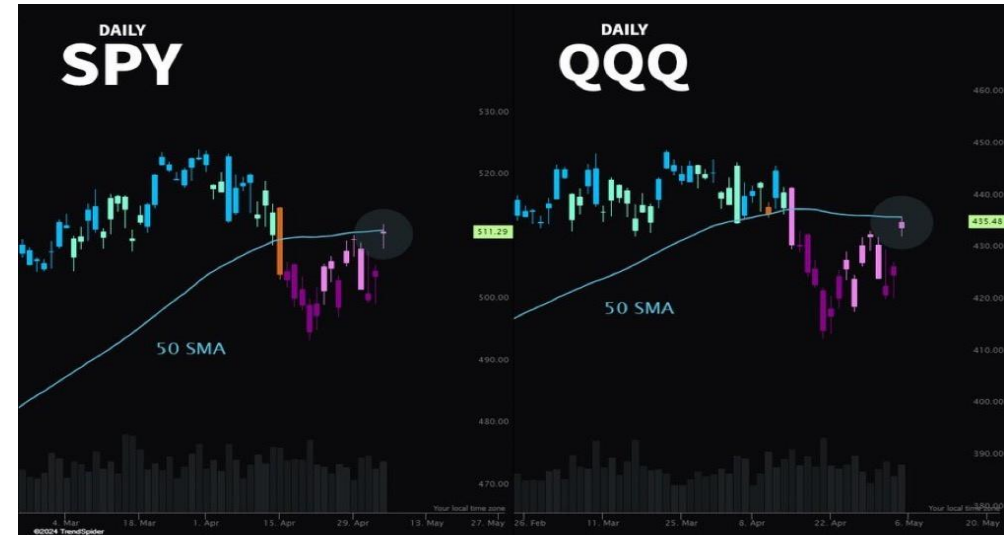
Vốn hóa vừa và nhỏ vượt lên MA(50) – Xu hướng tăng giá trung hạn quay trở lại ?



Shopify có tín hiệu Break out ?



S&P 500 và Nasdaq đang thử thách MA(50) – Break out sẽ xác nhận xu hướng tăng giá



Kết luận: Dự báo các chỉ số chính sẽ tăng điểm vào tối nay.

(*)**Bản quyền:** Bản tin này được bảo vệ bản quyền Công ty Cổ phần Chứng Khoán Smart Invest bởi luật pháp Việt Nam và các luật lệ, công ước khác. Mọi hình thức sao chép, tái bản, sử dụng trên các phương tiện truyền thông đối với Bản tin này cần được sự đồng thuận của Công ty cổ phần chứng khoán Smart Invest


Tuyên bố miễn trách nhiệm: Những dữ liệu trong Bản tin này được dựa trên và dẫn xuất từ những nguồn thông tin đại chúng và được cho là đáng tin cậy; tuy nhiên chúng tôi không bảo đảm và cam kết về tính chính xác và thích hợp của các thông tin đó đối với mọi đối tượng người dùng Dữ liệu trong Bản tin có thể thay đổi mà không cần báo trước Bản tin được viết cho mục đích cung cấp thông tin, không bao gồm bất cứ một khuyến nghị mua bán nào hướng tới mọi loại công cụ tài chính và cam kết trong bất kỳ chiến lược giao dịch nào Công ty cổ phần chứng khoán Smart Invest miễn trách đối với mọi hình thức hiểu và sử dụng Bản tin.



Báo cáo thực hiện bởi Trung tâm nghiên cứu và phân tích

CTCP CHỨNG KHOÁN SMART INVEST (AAS)

 <https://www.aas.com.vn>

 0243 573 9779 (máy lẻ 666 / 888)

 trungtamcskh@aas.com.vn

Mở tài khoản ngay

